

# MAN L28/32S-DF



缸径 280 mm, 冲程 320 mm		5L		6L		7L		8L		9L	
发动机转速	rpm	750	720	750	720	750	720	750	720	750	720
频率	Hz	50	60	50	60	50	60	50	60	50	60
发电机组功率	kW	960	960	1,152	1,152	1,344	1,344	1,552	1,552	1,746	1,746

## 发电机组热耗率 (100% 负荷)

气体燃料 (WB1998)	kJ/kWh	9,168	9,168	9,168	9,168	9,168	9,168	9,073	9,073	9,073	9,073
---------------	--------	-------	-------	-------	-------	-------	-------	-------	-------	-------	-------

公差 +10%。请注意，在考虑公差之前，应将燃油消耗量的升高考虑在内。  
按需提供 WB2007/2008。

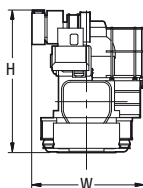
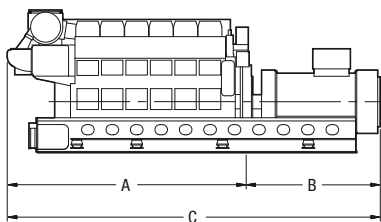
润滑油耗用量	kg/h	0.6-1.0	0.7-1.2	0.8-1.4	1.0-1.6	1.0-1.8
--------	------	---------	---------	---------	---------	---------

5L、6L、7L 发电机的名义效率为 96%，8L、9L 发电机的名义效率为 97%

## 发电机组尺寸

A	mm	4,321	4,801	5,281	5,761	6,241
B	mm	2,400	2,510	2,680	2,770	2,690
C	mm	6,721	7,311	7,961	8,531	8,931
W	mm	2,463	2,463	2,463	2,463	2,463
H	mm	2,835	3,009	3,009	3,009	3,009
干重	t	32.6	36.3	39.4	40.7	47.1

重量和尺寸受最终用途的影响





# L28/32S-DF

WB 1998

WB 2007

WB 2008

Configuration: In-line

Bore: 280mm

Stroke: 320 mm

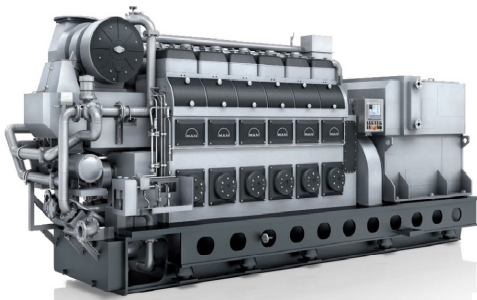
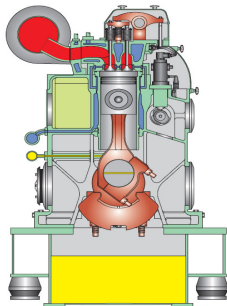
Cylinder Output: 200kWm

Speed: 720/750 rpm

Piston speed: 7.7/8.0 m/sec

Mean eff.press.: 17.8/17.9bar

Max.combust.press.: 130 bar



URL: <http://www.soar.hk>

E-mail: [sale@soar.hk](mailto:sale@soar.hk)

Phone: +86-4008111308

新奥集团  
SOAR GROUP