

MAN L23/30H



缸径: 225 mm, 冲程: 300 mm

转速	r/min	720		750		900	
频率	Hz	60		50		60	
		柴油机 功率/kW	发电机 功率/kW*	柴油机 功率/kW	发电机 功率/kW*	柴油机 功率/kW	发电机 功率/kW*
5L23/30H		650	618	675	641	-	-
6L23/30H		780	740	810	770	960	910
7L23/30H		910	865	945	900	1,120	1,065
8L23/30H		1,040	990	1,080	1,025	1,280	1,215

尺寸

气缸数		5	6	6	7	7	8	8
	r/min	720/750	720/750	900	720/750	900	720/750	900
A	mm	3,369	3,738	3,738	4,109	4,109	4,475	4,475
B	mm	2,155	2,265	2,265	2,395	2,395	2,480	2,340
C	mm	5,524	6,004	6,004	6,504	6,504	6,959	6,815
H	mm	2,402	2,402	2,466	2,466	2,466	2,466	2,466
净重	t	17.0	18.5	19.8	20.0	21.4	21.9	22.9

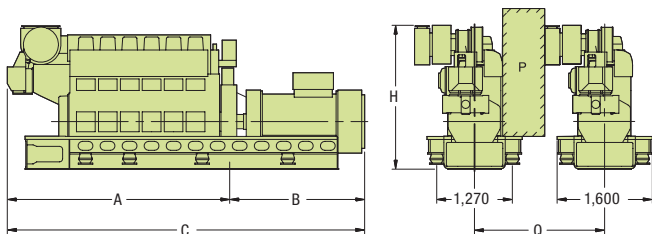
注: 具体尺寸根据具体电机型号确定, 以上尺寸仅供参考。

Note: The above dimension: only reference.

The final dimensions are determined by the type of generator.

*基于电机效率为95%, 具体机组功率由发电机效率决定。

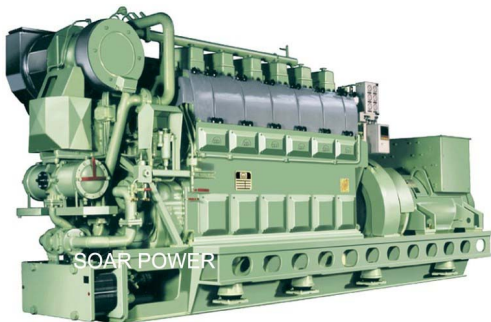
*Based on nominal generator efficiencies of 95%.





L23/30H

- 结构 Configuration: 直列In-line
缸径 Bore: 225mm
冲程 Stroke: 300 mm
转速 Speed: 720/750/900 rpm
活塞速度 Piston speed: 7.2/7.5/9m/sec
平均有效压力 Mean eff.press.: 18.2/18.1/17.9bar
最大燃烧压力 Max.combust.press.: 130 bar
燃油 Fuel quality: ISO RMK700



P柴油机之间的自由通道，宽600 mm高2000mm。

P Free passage between the engines, width 600 mm and height 2000 mm.

Q柴油机间隔的最小距离：2250mm。

Q Min.distance between centre of engines: 2250mm.



URL: <http://www.soar.hk>

E-mail: sale@soar.hk

Phone: +86-4008111308